




TOTAL FOOD PACKAGE CATALOGUE

総合カタログ

2005



HIROSE

 廣瀬商事株式会社

本 社 福岡県三井郡大刀洗町大字本郷4133-2
〒830-1211 TEL:0942-77-3000(代) FAX:0942-77-3939

東京支店 東京都練馬区石神井町2-9-15-302
〒177-0041 TEL:03-3904-5381 FAX:03-3995-1308

大阪支店 大阪府大阪市生野区巽中1-19-16-303
〒544-0013 TEL:066-758-2635 FAX:066-758-2612

北関東営業所 栃木県黒磯市三本木538-1
〒329-3143 TEL:0287-65-2231 FAX:0287-65-1186

国 外 中国 青島・廊坊・上海・煙台

食を彩る「器」に心を込めて



かつて、肉は竹の皮で包み、
魚は船と呼ばれる薄木の器に
のせて客に手渡す。
これが肉屋さんや魚屋さんの
店頭で見るパッケージの形でした。

そして今、
食品パッケージング容器は
素材、形、色、模様など実に
バラエティに富んで、それぞれの
食品の持ち味を一段と引き立たせる
重要なアイテムとなりました。

私たち廣瀬商事グループは、
食品パッケージの世界に新しい
流れを生みだしました。
卓抜の発想と技術力。
これを両輪に、今後も時代の
ニーズをしっかりと
見つめ続けたいと思います。

廣瀬商事株式会社の特許権及び実用新案権

- H6.4 模様付皿の成形方法
特許No.(836864号)
模様付皿の射出成形装置
- H7.7 実用新案登録No.2068984号
- H13.2 青島工場にてISO9002取得

※類似品に御注意下さい。

「美しく、便利に、環境に優しく」



インジェクション皿

丸皿 大名皿 高台皿 角盛皿 厚皿 ふく皿
フレスコ 翠晶 プラスチック マナ板 千石舟
小鉢 彩雲 オードブル皿

インジェクション桶

デラックス角盛桶 デラックス盛込桶 角盛桶
盛込桶 雅 角盛 二貫桶

OPS

月光 潮 氷扇 安土 AX-1
H-1 しいたけトレイ サラダ容器 冷やし中華

おでん・お菓子トレイ

ほくほくおでん井 おでん用カップ おでん井

PSP

HP HPK 新文化折
平安

ヒロセカバー・カップ

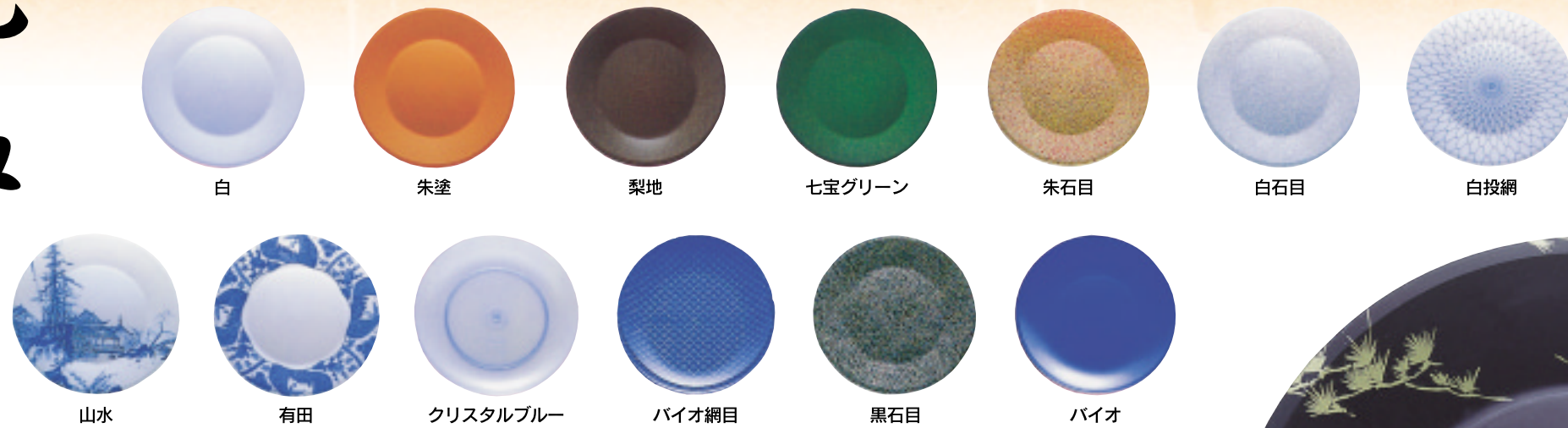
ヒロセカバー コンテナカバー バラエティカップ
パーティカップ PETカップ クリアカップ

ししやモシシリーズ

商品により、納入期間に少々お時間を
要する場合がございます。

MARUZARA

丸皿



品名	白	朱塗	梨地	七宝グリーン	朱石目	白石目	白投網	山水	有田	クリスタルブルー	パイオ網目	黒石目	黒松	パイオ	サイズ[mm]	箱入数	袋入数	高蓋別売 箱/袋入数
D-50	○	○	—	—	○	—	—	○	○	—	—	—	—	—	500φ	30	10	90/10
D-45	○	○	—	—	○	—	—	—	—	—	—	—	—	—	450φ	50	10	150/10
D-40	○	○	—	—	○	—	—	—	—	—	—	—	—	—	400φ	60	10	180/10
D-37	○	○	—	—	○	○	—	—	—	—	—	—	—	—	370φ	80	10	240/10
D-35	○	○	—	—	○	○	—	—	—	—	—	—	—	—	350φ	80	10	240/10
D-30	○	○	○	○	○	○	○	○	○	—	—	○	○	—	300φ	140	10	420/10
D-25	○	○	—	—	○	○	○	○	○	—	○	○	○	—	250φ	200	20	600/10
D-22	○	—	—	—	—	○	—	—	○	○	○	○	○	—	220φ	200	20	—
D-17	—	—	—	—	○	○	○	—	○	○	○	○	○	—	170φ	400	25	—
D-45(N)	○	○	—	—	○	○	○	○	○	—	—	○	○	—	450φ	50	10	150/10
D-40(N)	○	○	—	—	○	○	○	○	○	—	—	○	○	—	400φ	60	10	180/10
D-37(N)	○	○	—	—	○	○	○	○	○	—	—	○	—	—	370φ	80	10	240/10
D-35(N)	○	○	○	○	○	○	○	○	○	—	—	○	—	—	350φ	80	10	240/10
D-19(N)	○	—	—	—	○	—	○	—	○	○	○	○	○	—	190φ	300	25	—



DAIMYOZARA

大名皿



品名	フチ朱	フチ金	青フチ	曲水	サイズ[mm]	箱入数	袋入数	かぶせ蓋別売 箱/袋入数	嵌合蓋別売 箱/袋入数
大名皿 特大	○	○	○	○	340×510×25	30	10	90/10	—
大名皿 大	○	○	○	○	300×445×20	50	10	150/10	—
大名皿 中	○	○	○	○	255×385×20	60	10	180/10	60/10
大名皿 小	○	○	○	○	220×330×20	80	10	240/10	80/10
大名皿 特小	○	○	○	○	175×260×20	150	10	450/10	150/10
大名皿 極特小	○	○	—	—	155×240×20	150	10	—	150/10

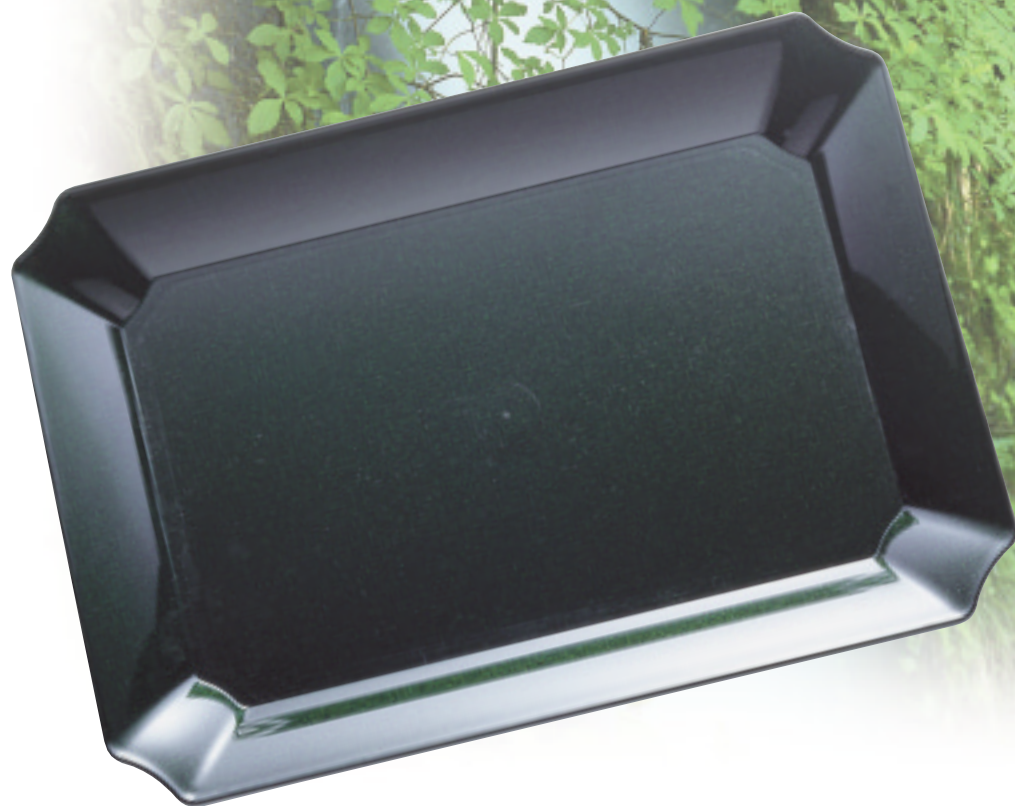
KOUDAIZARA

高台皿



品名	白投網	山河	サイズ[mm]	箱入数	袋入数	高蓋別売 箱/袋入数
SD-50	○	○	500φ	20	1	90/10
SD-45	○	○	450φ	25	1	150/10
SD-40	○	○	400φ	30	1	180/10
SD-35	○	—	350φ	30	1	240/10

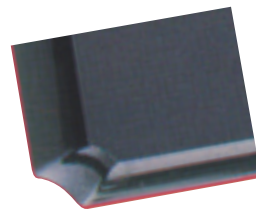
角盛皿



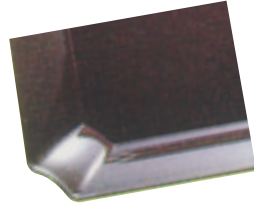
七宝グリーン



白フチ



フチ朱



梨地

品名	白フチ	フチ朱	梨地	セブリン	サイズ[mm]	箱入数	袋入数	かぶせ蓋(深)別売 箱/袋入数	かぶせ蓋(浅)別売 箱/袋入数	嵌合蓋別売 箱/袋入数
角盛皿 超特大	○	○	○	○	420×570×30	20	5	60/10	—	—
角盛皿 特大	○	○	○	○	360×510×25	30	10	90/10	—	—
角盛皿 大	○	○	○	○	300×425×34	50	10	150/10	150/10	150/10
角盛皿 中	○	○	○	○	245×345×28	80	10	240/10	240/10	240/10
角盛皿 小	○	○	○	○	200×280×24	140	10	420/10	—	420/10
角盛皿 特小	—	○	○	—	170×240×20	200	25	600/25	—	600/25



ATSUZARA

厚皿



品名	朱	サイズ[mm]	箱入数	袋入数	高蓋別売 箱/袋入数
S-45	○	450φ	20	1	150/10
S-40	○	400φ	30	1	180/10

FUKUZARA

ふく皿



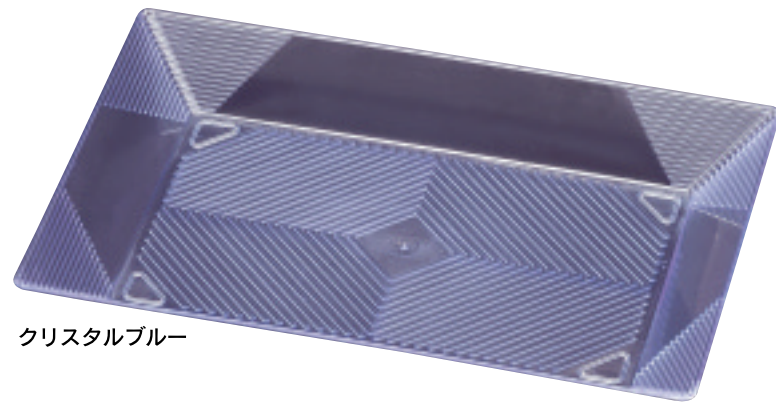
バイオ網目



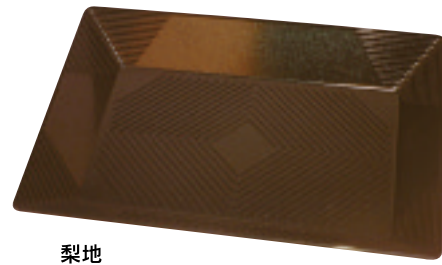
品名	クブル ブルー	黒松	黒網目	バイオ 罎	黒金 梅	サイズ[mm]	箱入数	袋入数
FK-19	○	○	○	○	○	195×195×18	300	25
FK-17	○	○	○	○	○	175×175×17	400	25

FRESCO

フレスコ



クリスタルブルー



梨地

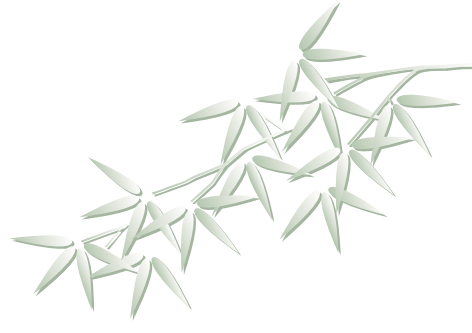


盛り付け例

品名	クリスタルブルー	梨地	サイズ(mm)(外寸)	サイズ(mm)(底面)	箱入数	袋入数	嵌合蓋別売箱/袋入数
フレスコ中	○	○	344×236×35	268×160	80	10	80/10
フレスコ小	○	○	278×191×35	216×129	140	10	140/10
フレスコ特小	○	○	235×161×35	185×111	200	20	200/20
フレスコ極特小	○	○	207×156×36	150×100	200	20	200/20
フレスコミニ	○	○	180×125×27	135×85	400	20	400/20
フレスコ極ミニ	○	—	145×95×30	116×66	400	20	400/20

PLASTIC-MANNAITA

プラスチック マナ板



品名	色柄	サイズ(mm)	箱入数	袋入数	備考
プラスチックマナ板小	フチ朱	145×220×40	各100	各25	かぶせ蓋セット販売

SENGOKUBUNE

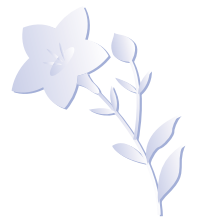
千石舟



クリスタル



フチ朱



品名	フチ朱	クリスタル	サイズ(mm)	箱入数	袋入数
千石舟中	○	—	210×385×50	60	10
千石舟小	○	○	180×320×50	80	10
千石舟特小	○	○	160×260×50	120	10
千石舟ミニ	○	○	130×240×50	160	10
千石舟極ミニ	○	○	105×200×50	200	10

SUSHO

翠晶 日皿



クリスタル



クリスタルブルー

品名	クリスタル	クリスタルブルー	サイズ(mm)	箱入数	袋入数
DH-19	○	○	191φ×21	300	25
DH-17	○	○	171φ×17	400	25

KOBACHI

小鉢



フチ朱(深)

品名	フチ朱	サイズ(mm)	箱入数	袋入数	蓋別売箱/袋入数
小鉢 深型	○	100×100×45	480	30	480/10
小鉢 浅型	○	100×100×25	540	30	—

SAIUN

彩雲



梨地

品名	梨地	サイズ(mm)	箱入数	袋入数	嵌合蓋別売箱/袋入数
彩雲	○	119×119×32	400	25	400/25

DELUXEKAKUMORIOKE

デラックス角盛桶

品名	フチ朱	フチ金	サイズ[mm]	箱入数	袋入数	嵌合蓋別売箱/袋入数
DKM-45	○	○	419×419×51	30	10	30/10
DKM-40	○	○	372×372×51	50	10	50/10
DKM-35	○	○	326×326×48	60	10	60/10
DKM-30	○	○	280×280×56	100	10	100/10
DKM-25	○	○	229×229×45	150	10	150/10
DKM-25(深)	○	○	229×229×50	120	10	150/10
DKM-20	○	○	172×172×48	180	10	180/10
DKM-19	○	○	146×146×37	200	25	200/25
DKM-15	○	—	120×120×40	300	25	300/25

*DKM-19・15は他サイズと形状が少し異なります。



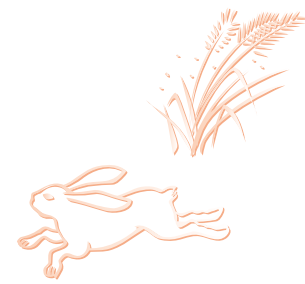
フチ金



フチ朱



フチ朱



角盛桶

品名	フチ朱	サイズ[mm]	箱入数	袋入数	平蓋別売箱/袋入数
KM-45	○	402×402×48	30	10	90/10
KM-40	○	355×355×45	50	10	150/10
KM-35	○	315×315×45	60	10	180/10
KM-30	○	265×265×45	100	10	300/10
KM-25	○	220×220×44	150	10	150/10
KM-25(深)	○	220×220×49	120	10	150/10
KM-20	○	180×180×44	180	10	180/10

DELUXEMORIKOMIOKE

デラックス盛込桶

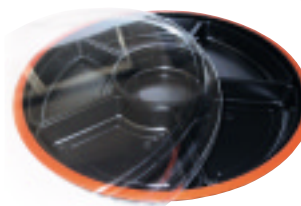


フチ金

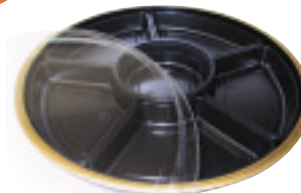
品名	フチ朱	フチ金	サイズ[mm]	箱入数	袋入数	嵌合蓋別売箱/袋入数	嵌合高蓋別売箱/袋入数
DM-45	○	○	468φ×54	30	10	30/10	30/10
DM-40	○	○	417φ×54	40	10	40/10	40/10
DM-37	○	○	383φ×54	50	10	50/10	—
DM-35	○	○	364φ×54	60	10	60/10	60/10
DM-30	○	○	312φ×54	80	10	80/10	80/10
DM-25	○	○	259φ×47	120	10	120/10	120/10
DM-20	○	○	204φ×45	200	10	200/10	—
DM-15	○	○	153φ×45	300	25	900/25	—



盛り付け例



フチ金



フチ金



仕切

品名	黒	仕切数[枚]		箱入数	袋入数
		丸	扇		
DM/M-45用仕切	○	1	6	30	10
DM/M-40用仕切	○	1	5	40	10
DM/M-35用仕切	○	1	5	60	20
DM/M-30用仕切	○	1	5	80	40
DM/M-25用仕切	○	1	5	120	60



MORIKOMIOKE

盛込桶



フチ朱

品名	フチ朱	サイズ[mm]	箱入数	袋入数	平蓋別売箱/袋入数	嵌合蓋別売箱/袋入数
M-50	○	500φ×44	20	5	60/10	—
M-45	○	450φ×42	30	10	90/10	90/10
M-40	○	400φ×42	40	10	120/10	120/10
M-35	○	350φ×42	60	10	180/10	180/10
M-30	○	300φ×40	80	10	240/10	240/10
M-25	○	250φ×38	120	10	360/10	360/10

MIYABI 雅



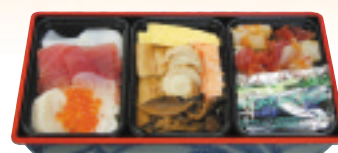
フチ朱



フチ金

品名	フチ朱	フチ金	サイズ[mm]	箱入数	袋入数	備考
NO1	○	○	228φ×52	40	1	7.5寸(一人用)
NO2	○	○	271φ×52	32	1	9寸(2人用)
NO3	○	○	303φ×52	32	1	尺0寸(3人用)
NO4	○	○	333φ×52	20	1	尺1寸(4人用)
NO5	○	○	363φ×52	14	1	尺2寸(5人用)
NO6	○	○	397φ×52	14	1	尺3寸(6人用)

NIKANOKE 二貫桶



HB-1(盛り付け例)



二貫桶 特大(盛り付け例)



HB-3(盛り付け例)



二貫桶 中(盛り付け例)

品名	フチ朱	フチ金	サイズ[mm]	箱入数	袋入数	嵌合蓋別売箱/袋入数
二貫桶 特大	○	○	306×195×42	100	10	100/10
二貫桶 大	○	○	350×134×43	120	10	120/10
二貫桶 特中	○	○	305×134×43	180	10	180/10
二貫桶 中	○	○	260×134×43	180	10	180/10
二貫桶 小	○	○	240×155×38	240	10	240/10
二貫桶 特小	○	○	230×146×38	240	10	240/10
二貫桶 ミニ	○	○	200×143×38	240	10	240/10



フチ金

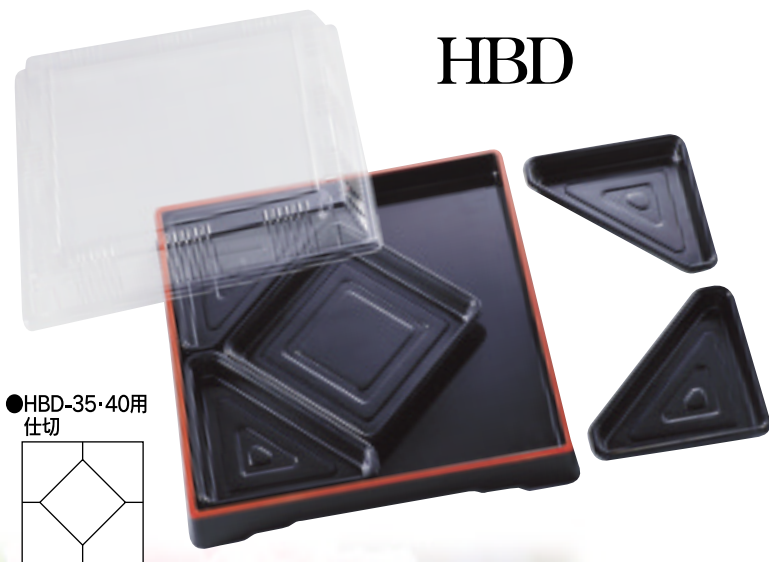


フチ朱

品名	黒	サイズ[mm]	箱入数	袋入数	備考 仕切数
中仕切 HB-1	○	121× 82×深39	540	30	中用仕切 3
中仕切 HB-3	○	119×119×深35	540	10	中・大用仕切 1

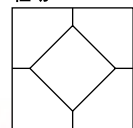
KAKUMORI 角盛

品名	フチ朱	フチ金	サイズ[mm]	箱入数	袋入数	蓋	備考
HBD-40	○	○	412×412×60	各20	各5	蓋セット販売	中仕切別売
HBD-35	○	○	360×360×51	各30	各5	蓋セット販売	中仕切別売



HBD

●HBD-35・40用仕切

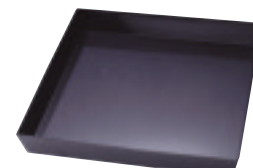


HB-6
(フチ金)

HB



HB-3(黒)

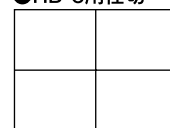


HB-9(黒)

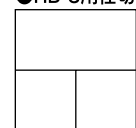
品名	黒	フチ朱	サイズ[mm]	箱入数	袋入数	備考
HB-3	○	—	240×240×40	80	10	OPS蓋セット販売・中仕切別売
HB-6	—	○	275×305×40	60	10	蓋別売・中仕切別売
HB-9	○	—	290×290×40	60	10	OPS蓋セット販売・中仕切別売

※HB-3・9の中仕切は大小の組合わせが自由にできます。

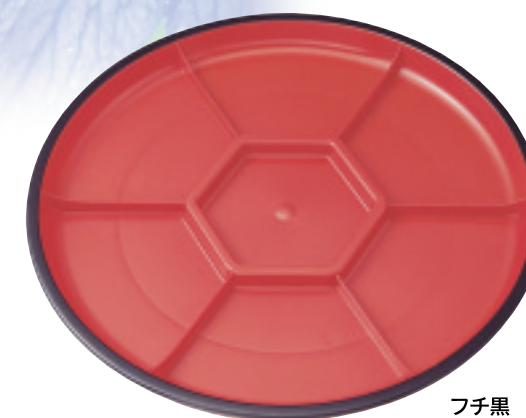
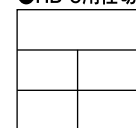
●HB-6用仕切



●HB-3用仕切



●HB-9用仕切



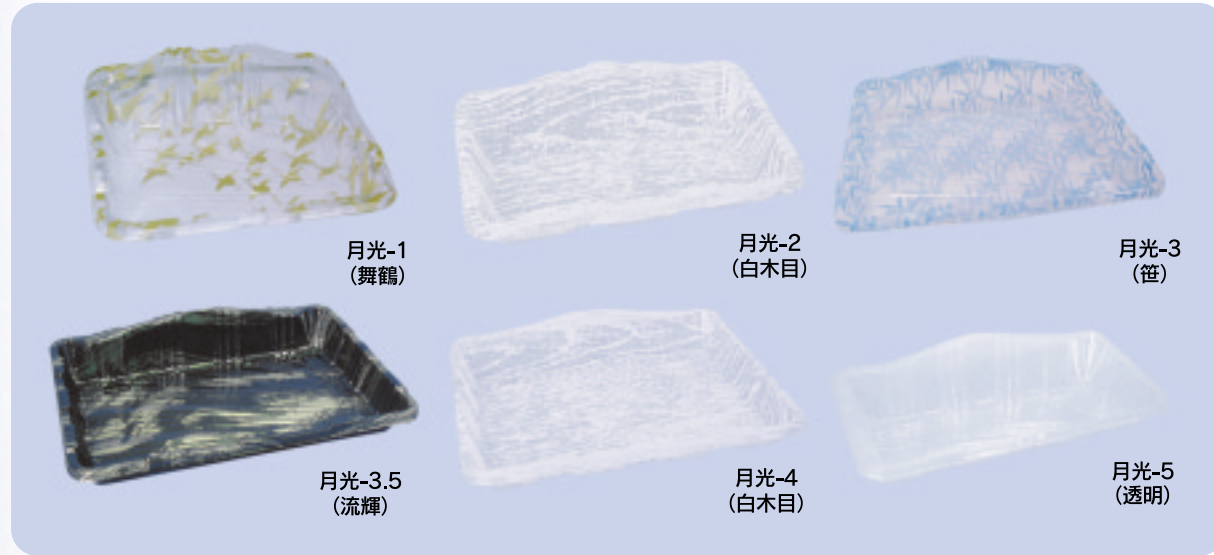
フチ黒

HORS D'OEUVRE オードブル皿

品名	フチ黒	サイズ[mm]	箱入数	袋入数	升数	箱/袋蓋入数	備考
オードブル皿 50	○	500φ	30	5	7	30/10	高蓋セット販売
オードブル皿 45	○	450φ	50	5	7	50/10	高蓋セット販売
オードブル皿 40	○	400φ	60	5	6	60/10	高蓋セット販売

月光

G E K K O

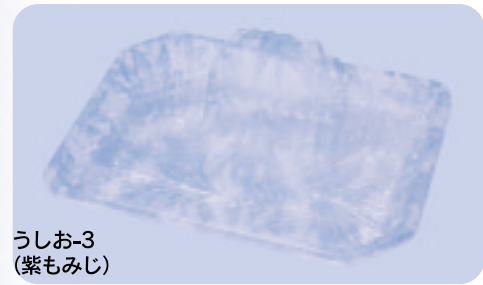


品名	透明	舞鶴	白木目	流輝	サイズ[mm]	箱入数	袋入数	嵌合蓋別売 箱/袋入数
月光-1	○	○	○	○	139×114×50	1200	50	1200/50
月光-2	○	○	○	○	186×130×50	800	50	800/50
月光-3	○	○	○	○	199×163×50	600	50	600/50
月光-3.5	○	○	○	○	244×169×51	600	50	600/50
月光-4	○	○	○	○	243×193×51	600	50	600/50
月光-5	○	○	○	○	232×120×51	800	50	800/50



潮

USHIO



うしお-3
(紫もみじ)

品名	杏 葉	黒 松	白 松	透 明	紫 も み じ	サイズ[mm]	箱入数	袋入数	嵌合蓋別売 箱/袋入数
うしお-1	—	—	○	○	○	140×117×50	1200	50	1200/50
うしお-1.5	—	—	—	○	—	170×131×50	800	50	—
うしお-2	○	○	○	○	○	187×131×55	800	50	800/50
うしお-3	○	○	○	○	○	202×164×65	600	50	600/50
うしお-3.5	—	—	○	○	—	248×174×60	600	50	600/50
うしお-4	—	—	○	○	—	245×195×60	600	50	600/50
うしお-5	○	○	○	○	○	233×118×60	800	50	800/50

氷扇

HYOSEN

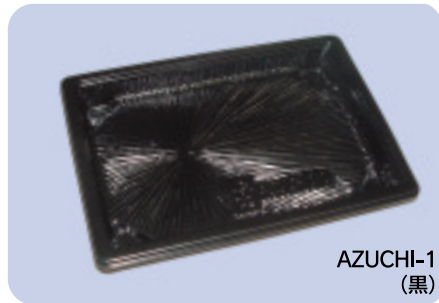


ひょうせん-2

品名	透明	サイズ[mm]	箱入数	袋入数	嵌合蓋別売 箱/袋入数
ひょうせん-1	○	(160×175)×130×45	1200	100	—
ひょうせん-2	○	(185×203)×140×45	1000	100	—

安土

AZUCHI



AZUCHI-1
(黒)

品名	黒	サイズ[mm]	箱入数	袋入数	嵌合浅蓋別売 箱/袋入数	嵌合深蓋別売 箱/袋入数
AZUCHI-1	○	130×185×22	1200	50	1200/50	1200/50
AZUCHI-1.5	○	135×214×22	1000	50	1000/50	1000/50
AZUCHI-2	○	155×230×22	800	50	800/50	800/50

AX-1



品名	透明	サイズ[mm]	箱入数	袋入数
AX-1	○	83×126×20	1200	50

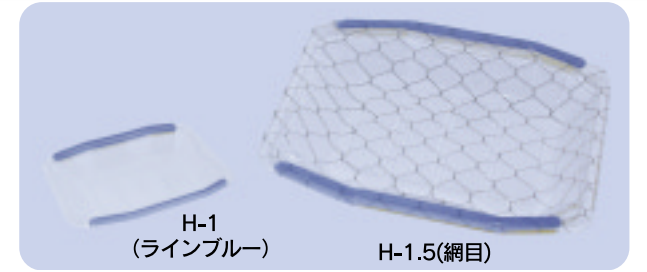
しいたけ トレイ

SHIITAKE TRAY



品名	透明	サイズ[mm]	箱入数	袋入数
しいたけトレイ	○	115×150×20	3000	100

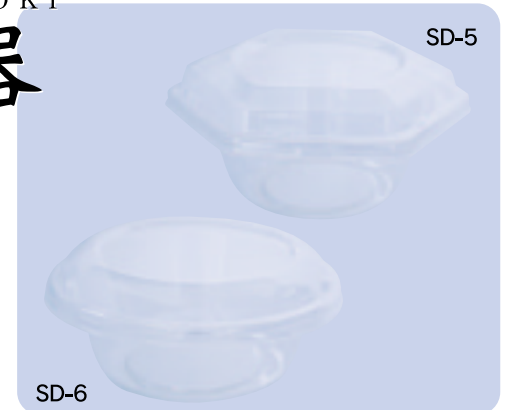
H-1



品名	ラインブルー	網目	サイズ[mm]	箱入数	袋入数
H-1	○	○	110×150×20	1800	100
H-1.5	○	○	125×175×25	1600	100
H-2	○	○	145×200×30	1200	100

サラダ 容器

SALADYOKI



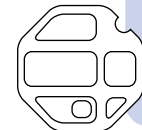
品名	透明	サイズ[mm]	箱入数	袋入数	嵌合蓋別売 箱/袋入数
SD-5	○	110φ×50	1200	50	1200/50
SD-6	○	120φ×45	1200	50	1200/50

冷やし中華

HIYASHICHUKA



●中皿

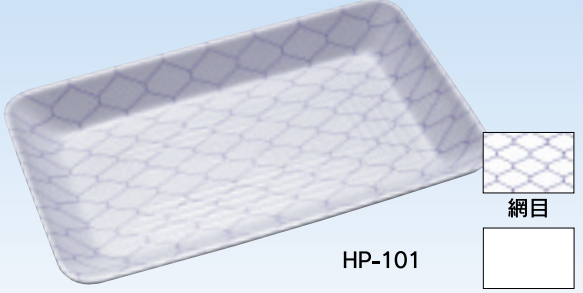


品名	透明	サイズ[mm]	箱入数	袋入数	嵌合蓋別売 箱/袋入数
冷やし中華L 本体	○	185φ(深さ48)	800	50	800/50
冷やし中華L 中皿	○	185φ(深さ30)	800	50	—

おでん用
ODENYO DON&CUP
丼&コップ

品名	木目	サイズ[mm]	箱入数	袋入数	嵌合蓋別売 箱/袋入数
おでん丼(大)	○	175×207×60	600	25	600/25
おでん丼(小)	○	150×176×60	1000	25	1000/25
ほくほくおでん丼N(大)	○	φ180×H80	600	20	600/20
ほくほくおでん丼N(中)	○	φ165×H95	800	20	800/20
おでん用 紙コップ680cc	○	φ110×H114	1000	50	2000/50
おでん用 紙コップ510cc	○	φ94×H114	1000	50	1000/50





HP-101

	HP-101	HP-102	HP-103
サイズ[mm]	125×195×15	105×190×15	95×190×15
箱/袋入数	2000/50	2400/50	1600/50



新文化折(大)

	新文化折(大)	新文化折(中)
サイズ[mm]	210×100×30	180×120×27
箱/袋入数	800/50	900/50



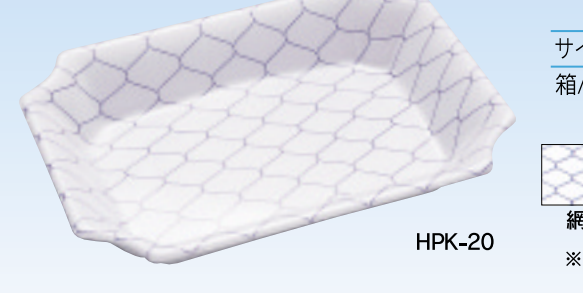
HP-201

	HP-201	HP-202	HP-203
サイズ[mm]	125×173×35	127×192×30	153×195×30
箱/袋入数	1000/50	800/50	600/50 ※白のみ



海原

	平安(中)	平安(小)	平安(特小)
サイズ[mm]	260×390×28	220×325×28	175×260×25
箱/袋入数	200/20	400/20	600/20
嵌合蓋別売 箱/袋入数	200/20	400/20	600/20



HPK-20

	HPK-1	HPK-5	HPK-10	HPK-15
サイズ[mm]	125×175×21	165×236×25	200×290×30	200×300×30
箱/袋入数	1500/50	900/50	600/20	400/20

	HPK-20	HPK-30
サイズ[mm]	245×343×30	303×425×30
箱/袋入数	400/20	200/20

※蓋は別注品となりますので、蓋代プラス箱代を頂いております。御了承下さい。

ヒロセカバー・カップ

HIROSE COVER・CUP



品名	サイズ[mm]	箱入数[枚]	袋入数[枚本]	備考
ヒロセカバー1号	160φ	6000/16500	300	20本入/55本入
ヒロセカバー2号	190φ	6000/15000	300	20本入/50本入
ヒロセカバー3号	220φ	4000/10000	200	20本入/50本入
ヒロセカバー4号	250φ	4000/10000	200	20本入/50本入
ヒロセカバー5号	280φ	2000	100	
ヒロセカバー6号	300φ	2000	100	
ヒロセカバー7号	400φ	2000	100	
ヒロセカバー9号	450φ	2000	100	
ヒロセカバー10号	500φ	2000	100	
コンテナカバーNo.2	380×580	1000	100	
コンテナカバーNo.3	420×650	1000	100	

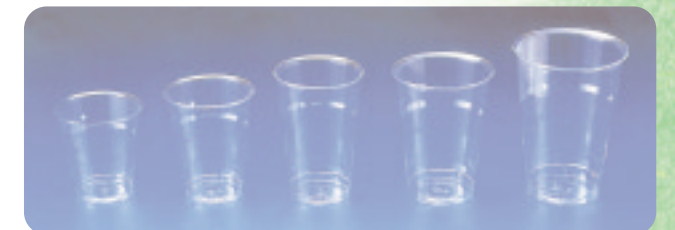


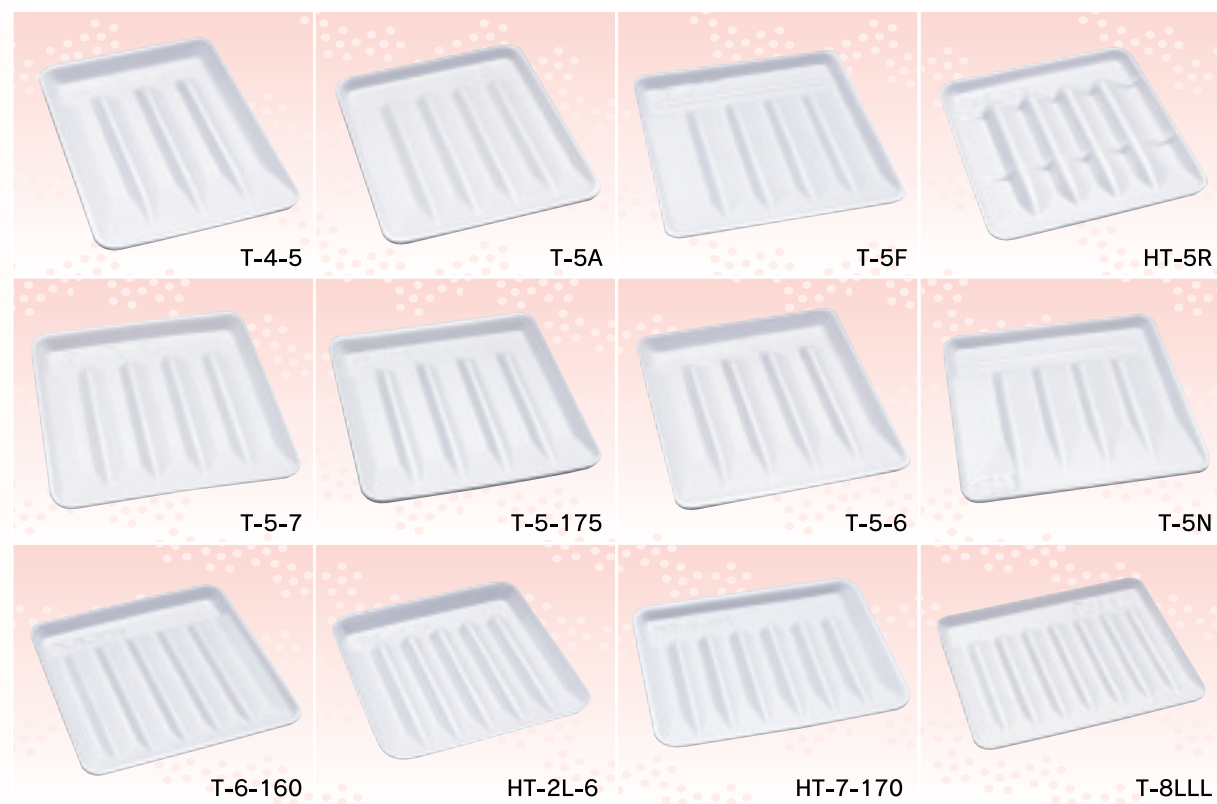
品名	色柄	サイズ	箱入数	袋入数	備考
バラエティカップ200	カニ	200cc	2000	80	紙製
バラエティカップ200	英字	210cc	2000	80	紙製
バラエティカップ200	花	215cc	2000	80	紙製
バラエティカップ250	花	270cc	2000	80	紙製

品名	色柄	サイズ	箱入数	袋入数	備考
パーティーカップ200	半透明	215cc	2000	10	PS製
パーティーカップ200	半透明	215cc	3000	50	PS製

品名	色柄	サイズ	箱入数	袋入数	備考
PETカップ360	透明	360cc	1000	50	PET製
PETカップ400	透明	400cc	1000	50	PET製
PETカップ500	透明	500cc	1000	50	PET製

品名	サイズ[mm]	箱入数	袋入数	備考
クリアカップ 200cc	75φ×80	7.0オンス	2000	50 PS製
クリアカップ 250cc	75φ×95	8.8オンス	2000	50 PS製
クリアカップ 300cc	75φ×110	10.5オンス	2000	50 PS製
クリアカップ 500cc	85φ×120	16.2オンス	1000	25 PS製
クリアカップ 600cc	90φ×130	19.4オンス	1000	50 PS製

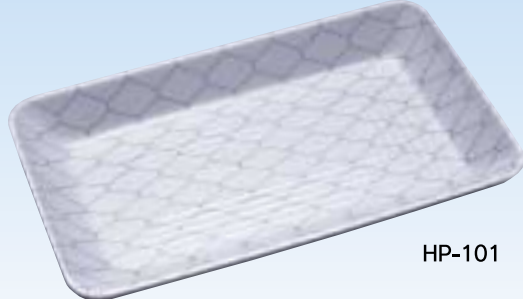




品名	尾	色柄	サイズ[mm]	箱入数	袋入数
T-4-5	4	白	210×141×14	2000	50
T-5A	5	白	187×156×12	2000	50
T-5F	5	白	184×173×12	2000	50
HT-5R	5	白	168×155×12	2000	50
T-5-7	5	白	173×158×12	2000	50
T-5-175	5	白	188×173×12	2000	50
T-5-6	5	白	202×172×12	1600	50
T-5N	5	白	184×174×12	2000	50
H-5L	5	白	165×190×15	2000	50
HT-5-190	5	白	189×170×11	1800	50
HT-6Y	6	白	179×190×11	2000	50
T-6-160	6	白	170×160×12	2000	50
HT-6-6	6	白	209×205×13	1200	50
HT-2L-6	6	白	165×158×12	2000	50
HT-7-170	7	白	168×198×11	1800	50
T-8A	8	白	165×230×10	1500	50
T-8LLL	8	白	178×214×12	1800	50
T-8-3	8	白	167×200×15	1500	50
T-8-6	8	白	201×272×12	900	50
T-8-165	8	白	164×182×14	2000	50
T-8-180	8	白	178×238×12	1500	50
T-8-225	8	白	184×225×14	1500	50
H-4L-8	8	白	184×225×18	1500	50
H-3L-8	8	白	150×240×14	1500	50
H-8-267	8	白	197×265×14	1200	50
HT-8	8	白	167×215×13	1500	50
H-6L-8	8	白	191×246×16	1200	50
H-10-6	10	白	159×227×15	1500	50
T-10-5	10	白	161×231×12	1500	50
HT-10-180	10	白	178×252×10	1500	50
HT-10-198	10	白	197×288×13	900	50
HY-10	10	白	182×269×15	1200	50
SJ-10	10	白	173×270×13	1200	50
HT-10F	10	白	165×233×12	1500	50
T-12	12	白	283×183×12	900	50
T-12-165	12	白	290×165×10	1200	50
HT-14-343	14	白	179×341×10	800	50
T-14	14	白	253×191×12	1200	50



PSP TRAY PSP トレー



HP-101

網目
白

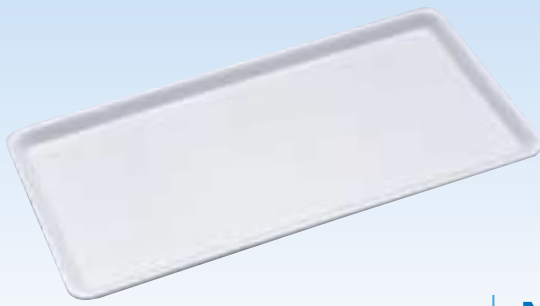
	HP-101	HP-102	HP-103
サイズ[mm]	125×195×15	105×190×15	95×190×15
箱/袋入数	2000/50	2400/50	2800/50



HP-72

経木
海原

	HP-71	HP-72
サイズ[mm]	150×230×25	165×253×25
箱/袋入数	800/25	600/25



NO-35

白

サイズ[mm]	115×205×10
箱/袋入数	2000/50



せいろ蒸し(本体)

クリーム(本体)

※せいろ蒸し(外容器)は販売しておりません。

サイズ[mm]	113×159×53
箱/袋入数	252/36



HP-106

白

サイズ[mm]	115×220×12
箱/袋入数	1800/50



SO-40

すし花

嵌合蓋セット販売


	SO-25	SO-30	SO-35	SO-40
サイズ[mm]	267×267×23	318×318×23	370×370×23	417×417×24
箱/袋入数	各240/各20	各120/各20	各100/各20	各60/各20



うす造りトレー

ねごろ

サイズ[mm]	146×203×30
箱/袋入数	1000/50



MH-200

木目
黒

サイズ[mm]	123×152×29
箱/袋入数	2400/50



HP-201

網目
白
スリーラインブルー

	HP-201	HP-202	HP-203	HP-204
サイズ[mm]	125×173×35	127×192×30	153×195×30	155×224×30
箱/袋入数	1000/50	800/50	600/50	500/50

※白のみ



TF-10

白

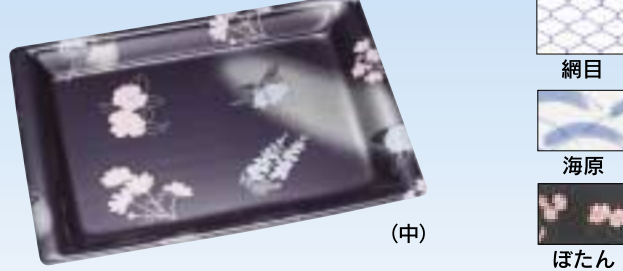
サイズ[mm]	145×238×20
箱/袋入数	1200/50



新文化折(大) 新文化折(中)

白

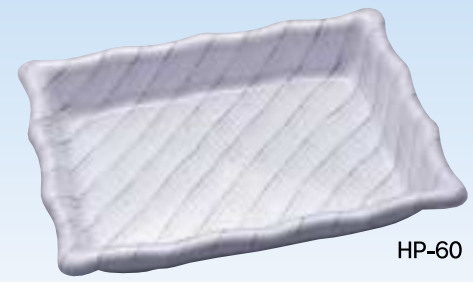
サイズ[mm]	210×100×30	180×120×27
箱/袋入数	800/50	900/50



平安(中) 平安(小) 平安(特小)

網目
海原
ぼたん

	平安(中)	平安(小)	平安(特小)
サイズ[mm]	260×390×28	220×325×28	175×260×25
箱/袋入数	200/20	400/20	600/20
嵌合蓋別売箱/袋入数	200/20	400/20	600/20



HP-60

スリーラインブルー

	HP-40	HP-50	HP-60
サイズ[mm]	143×175×30	165×215×30	195×255×30
箱/袋入数	900/25	600/25	450/25



NO-14

白

サイズ[mm]	135×255×10
箱/袋入数	2000/50



HPK-1 HPK-5 HPK-10 HPK-15 HPK-20 HPK-30

網目
スリーラインブルー

サイズ[mm]	125×175×21	165×236×25	200×290×30	200×300×30	245×343×30	303×425×30
箱/袋入数	1500/50	900/50	600/20	400/20	400/20	200/20

※蓋は別注品となりますので、蓋代プラス箱代を頂いております。御了承下さい。

